



## 2024年度「東京ディズニーセレブレーションホテル®」宿泊割引について

「東京ディズニーセレブレーションホテル」宿泊割引について、以下の通りお知らせいたします。

### 記

- 【対象者】 東京ディズニーリゾート・コーポレートプログラム加入団体所属の皆さまとご家族  
\* 各団体様のご利用範囲でご案内ください。
- 【宿泊期間】 **2024年4月1日(月)～2025年3月31日(月)**  
\* 12/31、1/1 およびその他工事・運営上の理由で除外となる日にちがあります。
- 【割引】 **「東京ディズニーセレブレーションホテル」の宿泊料金 10%割引**
- 【予約期間】 **2024年2月1日(木) 11:00～2025年3月30日(日) 20:59**  
\* ディズニーホテルの宿泊は、宿泊日の4カ月前同日 11:00～予約できます。  
(例えば、2024年2月1日(木)に予約する場合、2024年4月1日(月)～6月1日(土)までの予約が可能です。)  
\* 予約開始日は変更になる可能性があります。
- 【予約方法】 ①東京ディズニーリゾート・コーポレートプログラム利用者用サイトにアクセス  
②「特典情報」をクリック  
③2024年度「東京ディズニーセレブレーションホテル宿泊割引」の詳細案内ページから  
「東京ディズニーリゾート・オンライン予約・購入サイト」にアクセスし、予約ページに移行  
④予約ページで、下記のプランパスワードを入力

**プランパスワード : CP24YDCHWD (半角英数)**

★プランパスワードは、対象者様以外の第三者様には伝わらないようにお願いします。

### 【注意事項】

- ・本プランでの販売客室数と料金はホテルの稼働状況に応じて常に変動します。
- ・予約状況により、希望日にご予約いただけない場合があります。あらかじめご了承ください。
- ・チェックイン時に、ホテルキャストより団体に所属していることがわかるもの（社員証、職員証、保険証など（コピー可））の提示を求められる場合があります。その際はご協力をお願いいたします。
- ・「コーポレートプログラム利用券」をご利用の場合は、チェックイン時にホテルフロントにご提出ください。  
(宿泊料金でご利用いただけるコーポレートプログラム利用券はPH券（緑色）のみです。)
- ・内容は予告なく変更になる場合があります。

以上

東京ディズニーリゾート・コーポレートプログラム事務局

TEL 047-305-5043

平日 10:00～12:00、13:00～15:00

※上記の電話番号は、担当者様専用の連絡先につき会員様への開示はご遠慮ください。



東京ディズニーリゾート・コーポレートプログラム

# 「東京ディズニーセレブレーションホテル」 宿泊割引のご案内

**10%  
OFF**

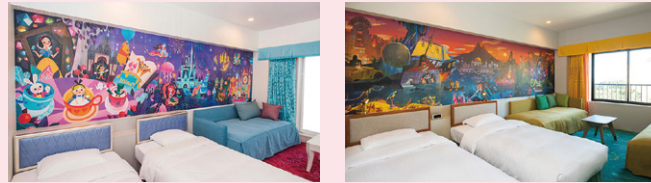
下記宿泊期間内の**客室料金を10%割引**にてご宿泊いただける特典をご用意しました。詳細をご確認のうえ、この機会にぜひご利用ください。

- 宿泊期間** 2024年4/1(月)～2025年3/31(月)  
※12/31、1/1およびその他工事・運営上の理由で除外となる日にちがあります。
- 予約期間** 2024年2/1(木)11:00～2025年3/30(日)20:59  
※宿泊日の**4カ月前**同日 11:00～ご予約いただくことが可能です。ただし、予約開始日は変更になる可能性があります。
- 対象** 東京ディズニーリゾート・コーポレートプログラム加入団体所属の皆様と**そのご家族**



## 東京ディズニーセレブレーションホテル

パークの夢や冒険をそのままに手軽なリゾートステイを楽しめるホテル。新浦安エリアに位置し、シンプルなサービススタイルで手軽にリゾートステイをお楽しみいただけます。冒険や発見がテーマの「東京ディズニーセレブレーションホテル: ディスカバー」と、夢やファンタジーがテーマの「東京ディズニーセレブレーションホテル: ウィッシュ」の2棟からなります。



## 「東京ディズニーセレブレーションホテル」宿泊予約の方法

### 1 利用者用サイトから予約・購入サイトにアクセス

このページは、「東京ディズニーリゾート・コーポレートプログラム」の「東京ディズニーセレブレーションホテル」宿泊割引の案内ページです。

【予約開始】  
2024年  
2/1(木)11:00～  
◀ 利用者用サイトはこちら

トップページから「特典情報」のボタンを選択

「東京ディズニーセレブレーションホテル」宿泊割引の☑をクリックし、「詳しくはこちら」のボタンを選択

「ご予約はこちら」のボタンを選択

### 2 予約サイトの専用画面に移動

プランパスワードを入力

【パスワード有効期限】  
2024年2/1(木)11:00～2025年3/30(日)20:59

宿泊日、人数などを入力し「ログインへ進む」のボタンを選択

利用規約、プライバシーポリシーをお読みのうえ、「同意してログインへ進む」のボタンを選択。ディズニーアカウントの入力画面になりますので、入力しログインしてください。ディズニーアカウントをお持ちでない方は、新規登録が必要になります。

【注意事項】

- 本プランでの販売客室数と料金はホテルの稼働状況に応じて常に変動します。
- 予約状況により、希望日にご予約いただけない場合があります。あらかじめご了承ください。
- チェックイン時に、ホテルキャストより団体に所属していることがわかるものの提示を求められる場合があります。その際はご協力をお願いいたします。
- 「コーポレートプログラム利用券」をご利用の場合は、チェックイン時にホテルフロントにご提出ください。**(宿泊料金でご利用いただける「コーポレートプログラム利用券」はPH券(緑色)のみです。)

同意してログインへ進む

お申し込み、内容に関するお問い合わせは、  
東京ディズニーリゾート・コーポレートプログラム利用者用サイトでご確認ください。.....▶

