

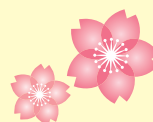
ー 楽しく健康で充実した明日のために ー

退職互助部は、退職後の生活を応援します！



長年のご功績に心から敬意を表します。

そして、第二の人生のスタート、お慶び申し上げます。



退職互助部について

互助組合発足当時、相互扶助の輪は教職員として採用されてから退職まででしたが、組合員から寄せられた意見要望を基に、昭和 40（1965）年、退職後まで拡大する組織として退職互助部は発足しました。

発足時は 654 人の加入者から始まり、発足 60 年を迎えた現在の退職組合員数は 31,000 人を超え、多くの方の賛同を得ている組織となりました。

退職互助部は、現退一体による事業運営を基本として、現職に引き続き「経済」、「健康」、「生きがい」の 3 支援により、根幹事業である「療養費給付事業」を中心に、退職後の生活の安定と生きがいづくりのための各種事業で、老後の 3 大不安といわれる「お金、健康、孤独」を和らげ、皆様の生活をサポートします。



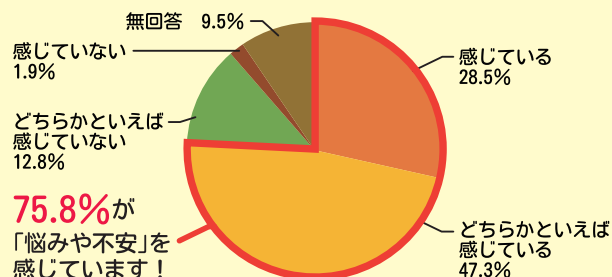
退職後の健康保険

退職互助部は**健康保険ではありません。**

退職後は国民健康保険や再任用・再雇用先の健康保険（共済組合等）に加入することになります。

退職互助部に継続加入して、充実した生活を送りましょう！

日常生活での悩みや不安（60 歳代）【内閣府「国民生活に関する世論調査」（令和 5 年 11 月）より】



悩みや不安の内容は・・・

老後の生活設計について	→ 73.6%
自分の健康について	→ 67.0%
今後の収入や資産の見通しについて	→ 60.6%

互助組合は、非営利の相互扶助団体です。根幹事業に位置付けている「療養費給付事業」で経済的不安の緩和、「人間ドック検診費補助」で退職後の健康管理をサポートしています。その他、講演会、各種講座の開催や、趣味の会等で皆様の生きがいを応援しています。

掲載内容は、令和7年度の内容であり、規程等の改正に伴い、変更となる場合があります。

退職互助部に加入するには

加入資格

以下の条件を全て満たした現職組合員（一般組合員）が退職するとき、退職互助部への加入資格を有します。

- (1) 年 齢…退職日の属する年度末時点 **満50歳以上**
- (2) 在会期間…退職日の属する月末において、一般組合員としての在会期間が **10年以上**

加入対象者

- (1) 現職組合員（一般組合員）本人
- (2) (1)が加入する場合、その配偶者（被扶養の有無を問わない）
- (3) (1)が死亡による退職の場合、その配偶者（被扶養の有無を問わない）
なお、現職組合員本人と同様に、49歳以下の配偶者は加入資格を有しません。

加入手続

「退職互助部 継続加入届」を提出し、継続加入会費を納入してください。
※継続加入届の受付及び会費の納入が完了した月が加入月となります。
※継続加入会費は、「退職慰労金等給付金」から充当することができます。
充当できない場合は、銀行振込により納入ください。

【提出先】 静岡県教職員互助組合 退職互助部係

〒420-0856 静岡市葵区駿府町 1-12 静岡県教育会館内

【提出（納入）期限】 **退職後6か月以内**

継続加入会費

（終身会費）

- ・ **年度末年齢により加入会費が異なります。**
 - ・ 配偶者が加入する場合、配偶者の年度末時点の年齢が基準となります。
（組合員本人の年齢ではありませんのでご注意ください。）
- 1人 44万円 ※令和6年度末 満61歳の方
＜参考：退職日の属する年度末年齢及び継続加入会費額＞

年度末年齢(歳)	50	51	52	53	54	55	56	57	58	59	60	61	62	63	64	65	66	67	68	69	70	71	72	73	74	75以上
加入会費(万円)	55	54	53	52	51	50	49	48	47	46	45	44	43	42	41	40	38	36	34	32	30	28	26	24	22	20

その他

加入事務処理完了後、「退職組合員証」を発行いたします。（加入月の翌月）
※退職互助部は、生涯にわたる支援を目的としているため原則規定の退会事由（死亡したとき又は県外に転出時に退会を希望したとき）以外による任意退会はできません。

退職互助部に加入して良かった！退職組合員の声を紹介します。

年を重ねる毎に、病院通いが多くなります。これをサポートしてくれるのが「療養費給付」です。私も持病がこれ以上悪化・進行しないよう、健康寿命を延ばしたいと1時間のウォーキングを継続しています。（女性）



ボランティア活動で近くの小学校の登下校指導をしています。子どもたちの生き生きした顔をみることができ、とても楽しいです。活動中の事故に備えて、互助組合にボランティア活動の支援申請をしているので安心です。（男性）



支部の1日バス旅行に行ってきました。自分ではなかなか行けない美術館等、たくさんさんの所を訪れました。懐かしい先生方にも会え、とても楽しい1日を過ごせました。ありがとうございました。（女性）



仲間とつながり、かがやこう！

退職互助部では、現職のときと同様に互助組合が企画する様々な事業にご参加いただけます。

また、各支部で企画する支部事業も充実しています。
日々の生活のうるおいのために、ぜひご参加ください。

文化・厚生事業・公益事業

リピーターが多く、大変好評いただいています。

チケットあっ旋

ディズニー・コーポレート・プログラム（パークチケット購入に使用できる利用券）
プロ野球・歌舞伎・コンサート 等

フィールドワーク 等



フィールドワーク風景

支部事業

各支部が企画し、
工夫を凝らした事業がもりだくさん！

研修旅行・自然散策・各種講習会（講演会・
生花教室・フラワーアレンジメント・
初めてのスマホ講座等）

各種趣味の会（絵画・ゴルフ・テニス・
俳句・囲碁・いきいき体操教室・絵手紙等）



ボランティア活動支援事業

互助組合で傷害保険に加入し、ボランティア活動中の万一の事故に対応します。（事前申請式）
令和6年度登録者 422人

互助新聞の発行・ホームページ

互助新聞は、隔月（奇数月）1日発行、自宅宛郵送します。
また、ホームページによりタイムリーに情報を提供しています。



相談事業（秘密厳守・相談料無料）

○相談センター

組合員やご家族が当面する様々な問題について相談に応じます。専門的な知識を必要とする場合は、当センターで委嘱している専門委員（弁護士・税理士・臨床心理士）を紹介します。

役に立つ
情報が満載！



各種ドックで、健康管理を！

健康で充実したセカンドライフのためにご自分の身体の状態を知ることが大切です。退職後も定期的にドックを受けましょう。

人間ドック検診費補助

退職組合員が人間ドック・脳ドック等各種専門ドック（PET含む）を受けたとき、**5,000 円**を限度に補助します。

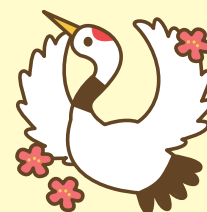
全年齢対象

年齢ごとの回数制限なし



長寿祝品

退職組合員が満 77 歳（喜寿の祝い）に達する年度に、祝品を贈呈します。



互助割

割引施設等のご案内

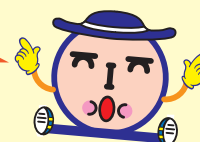
「退職組合員証」の提示でお得

静岡県内を中心とした互助組合の契約施設（レジャー、宿泊、冠婚葬祭、ゴルフ場、美術館、博物館、旅行、介護、人間ドック等実施医療機関、スキー場等）では、「退職組合員証」の提示により割引料金でご利用いただくことができます。

互助割の人間ドックは、退職互助部人間ドック検診費補助（上記参照）も申請が可能です。（退職互助部の人間ドック検診費補助は、受検する医療機関を問いません。）

なお、互助割の人間ドックは一般料金からの割引であり、保険者（健康保険）による特定健診制度を利用した場合、互助割を併用できませんのでご注意ください。

詳しくは
ホームページ
を見てね。



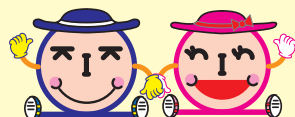
「ごじょ丸チケットサービス」「ローチケbiz+」でお得

チケットぴあとの提携によるチケットサービスで、静岡県内を中心としたコンサートやイベントのチケットを優先又は割引により購入することができます。

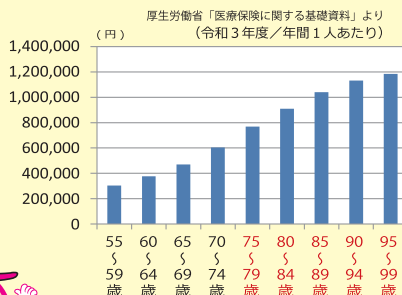
また、ローソンエンタテインメントが提供するエンタメ特化型福利厚生サービスもご利用いただけます。

医療費は、歳を重ねるごとに増えていきます。

病気やけがをされた時に退職互助部療養費を給付します。いつも安心の退職互助部。組合員同士、支え合いましょう。

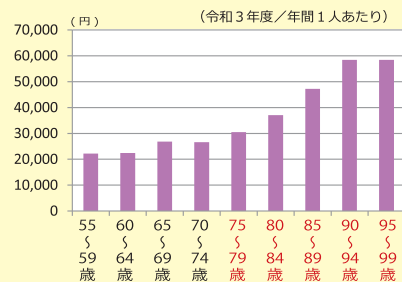


年齢別に見た医療費（10割）



【年齢を重ねるにつれて、医療費は増えていきます。】

退職互助部の給付額



【退職互助部の療養費給付額も年齢を重ねるごとに増加します。】

給付事業

加入に健康状態の条件はありません。



給付金は全て請求方式です。



療養費給付金

入院だけでなく、民間の医療保険でカバーするのが難しい通院・院外処方薬の薬代も対象！幅広い給付です。(健康保険適用の療養費が対象)

退職組合員が病気やけがをして診療を受けたとき、請求により健康保険適用の療養費の一部を退職互助部が給付します。

算定方法

69 歳以下

- ・月ごと（月の初日～末日）、医療機関ごとに計算します。
- ・通院と院外処方の薬代を合算します。
- ・入院・通院（院外処方の薬代含む）ごとに分けます。

病院ごとの医療費（通院・院外処方の薬代）

— 5,000円

病院ごとの医療費（入院）

— 5,000円

× 0.6 →

給付額

(100 円未満切捨)

給付限度額

2 万円 (1 か月)

◇国の高額療養費制度の自己負担額までとする。

◇公的助成金等を除く。

70 歳以上

- ・同じ月（月の初日～末日）の医療費を全て合算します。

1 か月分の全ての医療費

— 5,000円

× 0.6 →

給付額

(100 円未満切捨)

給付限度額

2 万円 (1 か月)

◇国の高額療養費制度の自己負担額までとする。

◇公的助成金等を除く。

※ 高額療養費、付加金、公的助成金(重度心身障害者医療費助成・精神医療助成等)を除いて給付します。

高額療養費 医療費の自己負担額が高額になった場合、自己負担限度額を超えた分が、加入している健康保険から払い戻される制度。

付 加 金 共済組合や企業の健康保険などが設定した自己負担額を超えた場合、超えた金額（一部負担金払戻金や家族療養附加金）を支給する制度。

公的助成金 健康保険の自己負担額の一部を市町等が公的に助成する制度。

1 か月の療養費給付金の計算例

A病院に通院	窓口支払額	10,600円	(健康保険適用)
B薬局(A病院の薬代)	窓口支払額	20,330円	
A病院	$\left(\begin{array}{l} 10,600円 \\ 20,330円 \end{array} - 5,000円 \right) \times 0.6 \rightarrow$		15,500円 給付額(100円未満切捨)
B薬局(A病院の薬代)			



重度心身障害者医療費助成金受給者証（身体障害者手帳 1 級・2 級・3 級※・保健福祉手帳 1 級の方等が対象）をお持ちの場合、給付制限の有無等により、退職互助部の療養費給付が発生しないことがありますので、退職互助部の加入については充分ご検討ください。

※ 3 級は市町により条件が異なります。

災害見舞金

退職組合員居住の住宅が水害、地震、火災等による被害を受けたときに給付します。

全焼、全壊又は流出したとき	30,000 円
半焼又は半壊したとき	20,000 円
床上浸水のとき	10,000 円
所轄官公庁から罹災証明書等が発行されたとき	5,000 円

※一家屋に複数の退職組合員が同居している場合は、それぞれ請求できます。

死亡弔慰金

退職組合員が死亡したとき、10,000 円給付します。

退 会 金

75 歳以下の退職組合員が死亡したとき又は県外転出時に退会を希望したとき退会金を給付します。

満 70 歳までに退会したとき	200,000 円
満 71 歳以上満 75 歳までに退会したとき	100,000 円
※満 76 歳以上で退会したとき	0 円

県外に引っ越しをされても、そのまま在会できます。

(療養費等給付も受けることができます。)

各種給付金には、それぞれ請求の期限があります。

互助組合 支部一覧

支部名	〒	支部所在地	電話番号
賀 茂	415-0035	下田市東本郷2-12-9 教育会館別館内	0558-22-2364
田 方	410-2322	伊豆の国市吉田82-1 教育会館内	0558-76-8225
東 豆	414-0006	伊東市松原624-5 教育会館内	0557-37-3136
三 島	411-0035	三島市大宮町2-14-20 ベルパレス1階東	055-981-1072
沼 津	410-0806	沼津市本字丸子町752-11 教育会館内	055-964-5500
駿 東	410-1114	裾野市大畑139 教育会館内	055-992-4141
富 士	417-0801	富士市大淵2585-3 教育会館内	0545-35-7700
静岡 岡	清庵事務所	424-0812 静岡市清水区小芝町3-6 おしば会館内	054-364-5436
	静岡事務所	420-0856 静岡市葵区駿府町1-12 教育会館内	054-252-3934
志 太	426-0061	藤枝市田沼3-13-9 教育会館内	054-634-1160
榛 原	421-0422	牧之原市静波768 教育会館内	0548-22-5519
小 笠	436-0017	掛川市杉谷734-4 教育会館内	0537-24-6385
磐 周	438-0077	磐田市国府台489-1 磐周教育研究所内	0538-32-5171
浜 松	433-8104	浜松市中央区東三方町149-2 教育会館内	053-482-8754
湖 西	431-0431	湖西市鷺津2155-5 教育会館内	053-523-6255

居住地が静岡県以外でも加入できます。その場合は、「その他支部」に所属することとなります。

その他	420-0856	静岡市葵区駿府町1-12 教育会館内	054-254-3626
-----	----------	--------------------	--------------

おしば集中事務センター（退職互助部の「事務集中化」と「業務の効率化」を目的とした事務センターです。）

各種請求書の提出先 (郵送のみ)	424-0812	静岡市清水区小芝町3-6 おしば会館内	054-340-7020
---------------------	----------	---------------------	--------------

支部と地区委員について

充実した支部組織は、静岡県教職員互助組合の特長です。

支 部

県下に 14 の支部があり、退職互助部加入後は原則として居住地のある支部に所属します。支部では、支部事業の企画運営や各種書類の受付など、地域の特性を生かしながら活動しています。

地区委員

支部の中には学区や町内単位で地区組織があります。各地区には地区委員がおり、おたよりをお届けしながら退職組合員の皆様と互助組合をつなげるインフルエンサーとしてご活躍いただいています。

活動にご理解とご協力をお願いします。