

令和4年度 互助組合駿東支部のご案内

合言葉 「今日が一番若い」

☎055-992-4141

Fax055-994-0100



駿東支部退職互助部の組合員は現在1427名おり、部長・副部長・幹事の他、64名の地区委員で会の運営をしています。

主な事業は、経済支援としての療養費給付事業、生きがい支援としての趣味の会の支援や支部旅行の企画・運営、健康支援としての人間ドック検診費の助成や長寿祝いなどです。

経済支援 《医療費給付事業》



現職の時は互助組合と共済組合より療養費の給付がされていましたが、退職後は退職互助部に加入しないと互助組合からの療養費の給付は受けられません。療養費給付事業は退職後の療養費がかさんでも一部を退職互助部が助成してくれる大変ありがたい事業です。

(民間保険で通院費や薬代に対して給付されることは稀ですが、退職互助部からは保険適用の自己負担額に対して給付されます。)



気軽にお越しください。

「療養費請求書」記入手続き支援

女性担当者2名が常時(9時～15時)事務局にいます。療養費請求手続きの支援として個別に丁寧に対応いたしますので、初めての人や全くわからない人でも、簡単に書類作成ができます。お気軽に支部へお問い合わせください。

生きがい支援

《研修旅行・趣味の会》

趣味を広げたり、仲間づくりを応援したり、見識を高めたりするために、『趣味の会』(自然観察、ゴルフ、短歌、俳句、謡曲、古文書)の支援や『研修旅行』の企画・運営を行っています。



残念ながら、令和2年度はコロナ禍のため、予定されていた研修旅行は中止となりました。

コロナ禍前の令和元年度は、研修旅行として、『横浜 三溪園』と『東京競馬場』等に行って来ました。



令和3年度はコロナ禍でしたが、第5波の後、研修旅行に行くことができました。久しぶりの研修旅行でしたが、『川越小江戸』と『喜多院』の秋の風景を満喫しました。



令和4年度は、次の3つの研修旅行を計画しています。

- ①山梨「さくらんぼ狩り」6月
- ②京都「時代祭」10月 1泊2日
- ③観劇「アナと雪の女王」11月

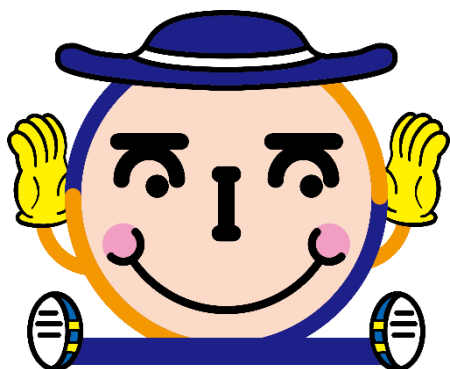
健康支援



「人間ドック検診費補助」と「長寿祝」が受けられます

人間ドック等の健康診断が割引料金で受けられる契約を結んでいます。近隣の該当指定医療機関は、「池田病院」、「芹沢病院」、「聖隷沼津健康センター」です。また、指定年齢（満61～65歳、70歳、75歳、80歳）で受診した場合は、互助組合の人間ドック検診費補助（5000円限度）が利用できます。さらに、喜寿の時には県からお祝いの『メロン』が届けられ、米寿の時には支部から『お祝い金』が届けられます。

支部の活動の様子や組合員の投稿を掲載した支部だより『駿東』が毎年発行され、地区委員を通して組合員全世帯に届けられます。組合員からは、「毎号楽しみにしている」、「諸先輩方の投稿を読むと、なぜか元気になる」などの声が聞かれます。



互助組合マスコット『ごじょ丸』も私達駿東支部も、K（経済支援）K（健康支援）I（生きがい支援）のさらなる充実を目指しながら、皆様の入会をお待ちしています。